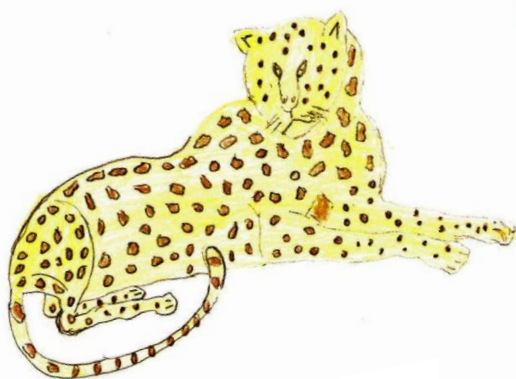
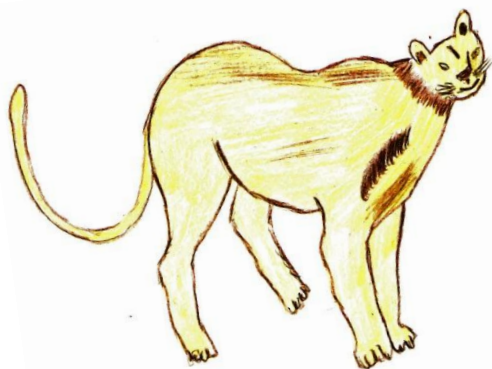




DICCIONARIO DE ANIMALES Y PLANTAS DE MI PARAJE RURAL SANTA TERESA DE CARBALLO



Daniel, Claudio, Silvina, Viviana, Miguel y Cristian Calermo, Juan y Francisco Espinoza, Marcelo y Rodrigo Gutiérrez, Ángel Villalba, Jorge y Jorgelina Fernández, Ariel y Francisco Barrios, Gaspar Iñíguez, Daniel Cortez, Ariel Espinoza y Rocío González.



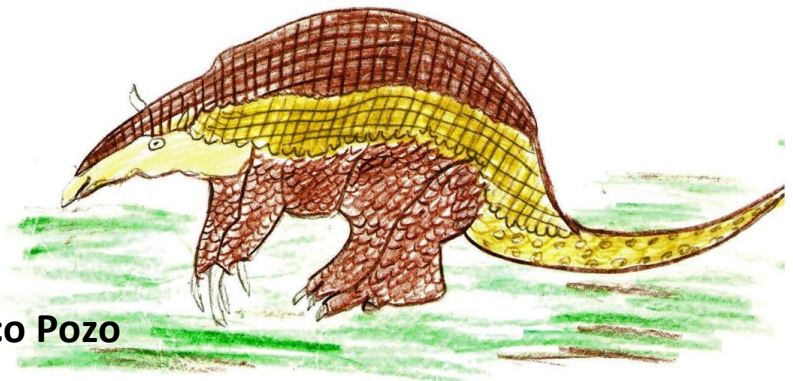
PROYECTO LEER
LECTURA Y ESCRITURA EN
ESCUELAS RURALES
COINCIDIR ASOCIACIÓN CIVIL
Desarrollo de comunidades rurales argentinas
ARABEL
Asociación de Residentes Argentinos en Bélgica

Los autores de este diccionario son alumnos de la Escuela Rural N.º 348 (Anexo Santa Teresa de Carballo) de Taco Pozo, Prov. del Chaco. Trabajaron guiados por su maestro, Raúl Alfonso Orellana, y por la Directora de la Escuela, Sra. Teresa Santillán, en la confección de este diccionario como un registro de los animales y las plantas que los rodean en el paraje rural que habitan. La tarea estuvo dirigida a la observación de la naturaleza y al registro y organización de la información desde la fresca e ingenua mirada de la infancia.





**DICCIONARIO DE ANIMALES DE MI
PARAJE RURAL SANTA TERESA DE
CARBALLO**



Taco Pozo

Chaco

2011



DICCIONARIO DE ANIMALES DE MI PARAJE RURAL SANTA TERESA DE CARBALLO

**Daniel, Claudio, Silvina, Viviana, Miguel y Cristian Calermo, Juan y
Francisco Espinoza, Marcelo y Rodrigo Gutiérrez, Ángel Villalba, Jorge y
Jorgelina Fernández, Ariel y Francisco Barrios, Gaspar Iñíguez, Daniel
Cortez,
Ariel Espinoza y Rocío González.**

**Alumnos de la Escuela Rural n.º 348 (Anexo)
Provincia del Chaco**

**Escuela N.º 348
Anexo Chaco Porá
CHACO**



ARABEL Asociación de
Argentinos Residentes en Bélgica

PROYECTO LEER
LECTURA Y ESCRITURA EN ESCUELAS RURALES

Coordinadora del proyecto: *Patricia Pereyro*

Equipo de trabajo: Diseño: *Roberto Fiadone, Paula Ferrante*

Tapas y carátulas: *Paula Ferrante*

Colaboradores: *Ignacio Cassola, Belén Otero, Silvia Agra*



info@coincidir.org.ar

www.coincidir.org.ar

INTRODUCCIÓN

Para los chicos que leen estas páginas:

Este libro está organizado como un diccionario y es una muestra divertida de la fauna y la flora del paraje rural Santa Teresa de Carballo, de Taco Pozo, en la Provincia del Chaco, escrita por niños de la escuela primaria.

¿Dónde está Taco Pozo?

El mapa de la provincia del Chaco tiene una punta que parece el pico de un pájaro, Taco Pozo está ubicado en esa punta, cerca del límite con Santiago del Estero y Salta. Muchas escuelas rurales del lugar están muy adentro en el campo, donde comienza la tupida vegetación del “Impenetrable”.

¿Por qué escribieron este diccionario?

Los alumnos que van a las escuelas rurales conocen muy bien la fauna y la flora del lugar con la que conviven diariamente y esta es una forma de observarla y hacerla conocer. En este caso, fueron Daniel, Claudio, Silvina, Viviana, Miguel, Cristian, Juan, Francisco E., Marcelo, Rodrigo, Ángel, Jorge, Jorgelina, Ariel, Francisco B., Gaspar, Daniel, Ariel y Rocío quienes trabajaron, junto con su maestro, para observar a su alrededor y describirnos cómo ven ellos los animales grandes y pequeños y los árboles y las plantas del lugar.

¡Felicitaciones a los autores! Gracias por dejarnos ver un poquito de sus vidas en el campo. Es muy interesante leer lo que escribieron y que hayan podido compartir con nosotros sus conocimientos.

Para los grandes que leen estas páginas:

El *Diccionario de animales de mi paraje rural* surge como resultado del proyecto **LEER**, Lectura y Escritura en Escuelas Rurales, que propuso **Coincidir Asociación Civil** a los docentes de las escuelas rurales de Taco Pozo, Chaco. La propuesta consistió en que los más pequeños confeccionaran un diccionario de animales de su paraje con la ingenuidad

y fresca propia de la infancia que mira su entorno y los más grandes realizaran entrevistas a los personajes destacados del lugar como una manera de fijar la historia de su paraje, conservarla como un testimonio de su paso por la escuela y construir un libro propio que será una fuente de lectura diferente para ellos mismos, una manera nueva de vincularse con la palabra escrita y con los libros. El maestro de la Escuela de Sta. Teresa de Carballo, además, amplió el trabajo a la vegetación preponderante en el lugar.

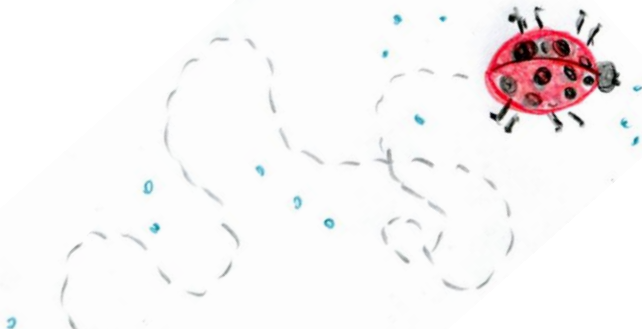
La intención fue acercarse a los docentes con una propuesta integradora de la zona y que valorara sus aportes. El plan apuntó a la lectura y a la redacción de textos no ficcionales que llevaran a los niños a la búsqueda, interpretación y organización de la información incentivando su curiosidad científica y social.

No fue un concurso, no hubo ganadores ni perdedores, los alumnos de las 25 escuelas rurales dependientes de la Supervisión Escolar de Taco Pozo tuvieron la oportunidad de hacer su libro. Todos los textos recibidos en la Asociación Civil Coincidir fueron registrados y transcritos con formato de libro para el acervo histórico de cada escuela como centro cultural del paraje. Luego, se confeccionó una antología con partes de cada uno para dejar en la biblioteca popular de la ciudad. Todas las ilustraciones que corresponden a las definiciones han sido realizadas por los alumnos.

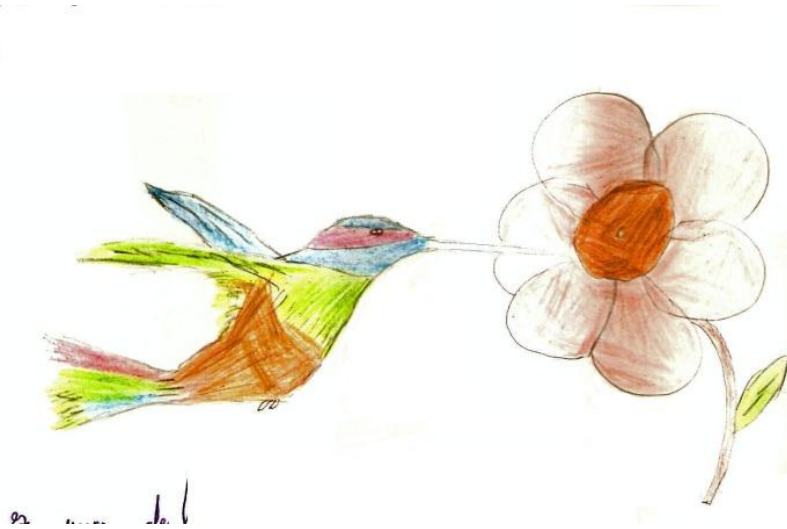
Agradecemos el compromiso de los docentes que participaron desinteresadamente en el proyecto. Consideramos valiosísima su labor como mediadores culturales que estimulan la creación de un ambiente alfabetizador fomentando el deseo de leer y escribir distintos textos como recurso trascendental en el desarrollo de la inteligencia y la libertad de sus alumnos.

Agradecemos también a **ARABEL** (Asociación de Residentes Argentinos en Bélgica) que muestra un permanente compromiso con la cultura y el desarrollo infantil y apoyó el proyecto con su financiamiento.

Asociación Civil Coincidir



NUESTROS ANIMALES





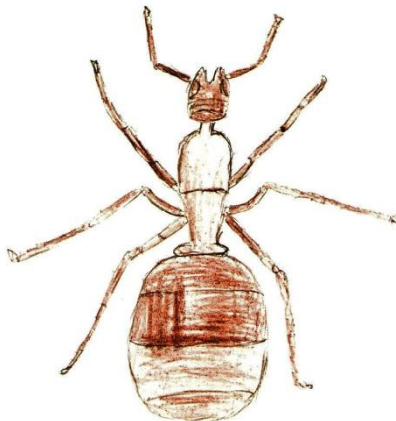
ABEJA

Este insecto posee la característica de fabricar miel. Se defiende con un aguijón muy ponzoñoso.



ARAÑA

Vive en todas partes. Se alimenta de insectos menores que atrapa con su tela.



B

BENTEVEO

Es un pájaro mediano, tiene pico negro, cabeza, lomo, alas y cola marrones, su pecho es amarillo. Se alimenta de insectos.



BOA

La boa o ampalao es un animal que puede medir hasta seis metros. Puede tragar a otro animal entero, entonces se enrolla en un palo y lo mata (digiere).





CATA

Es un ave que tiene un color verde y blanco y que hace su nido de ramas en un mistol. Vive en bandas. Es muy perjudicial para los sembrados.



CALA

Es un ave prensora, su cabeza es azul y su cuerpo verde oscuro. Puede llegar a emitir algunas voces humanas.



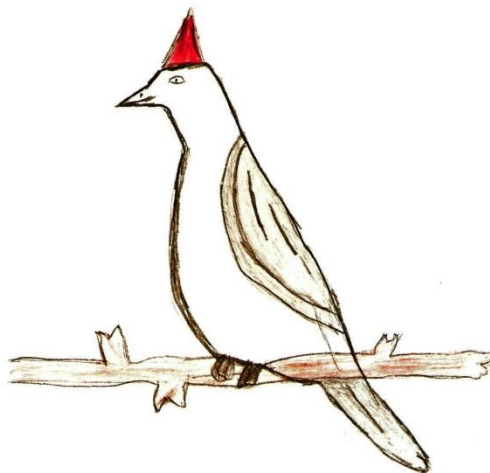
CARANCHO

Esta ave es por excelencia carroñera. Es blanca y negra, su pico y sus patas son fuertes y amarillos.



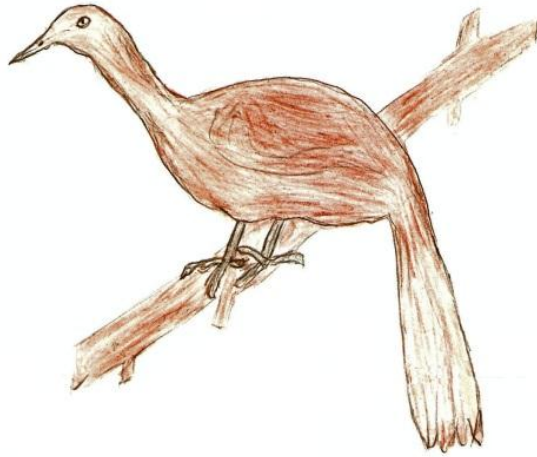
CARDENAL

El cardenal es gris, blanco y rojo. Vive en pareja hasta la muerte y no vuelven a formar otra.



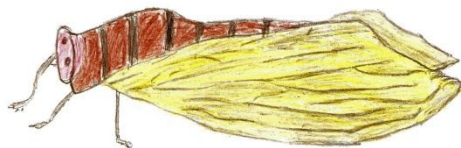
CHARATA

Este animal se alimenta de semillas, su color es marrón oscuro.



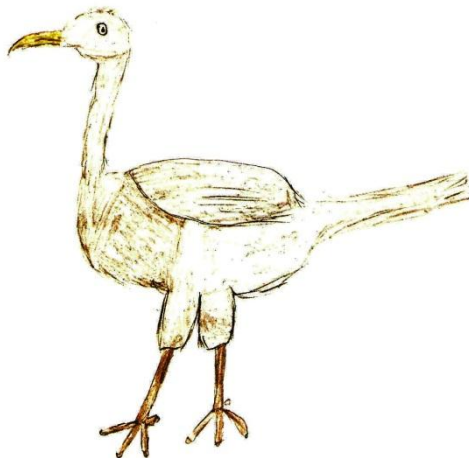
CHICHARRA

Es un insecto que aparece en el verano. Su cuerpo es de color marrón, sus alas son transparentes y sus patas, negras. *Dicen que cuando canta madura la algarroba.*



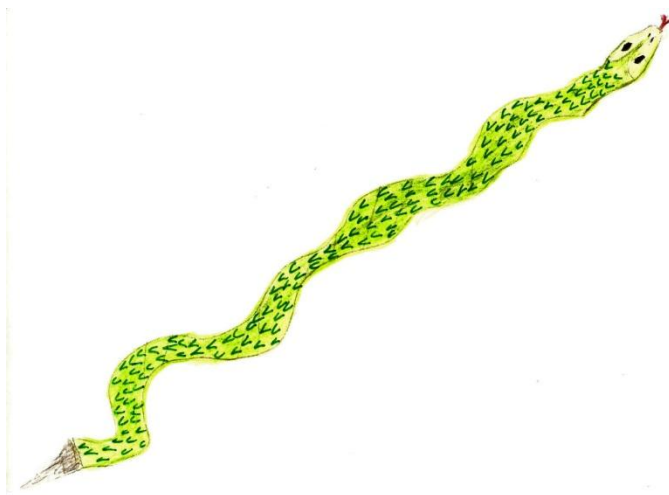
CHUÑA

Es un ave por excelencia corredora. Su plumaje es totalmente gris. Hace su nido en los árboles. Pone dos huevos. Se alimenta de frutos silvestres y semillas.



CULEBRA

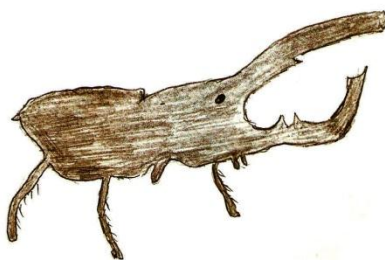
Es una especie de víbora que no posee ponzoña.



E

ESCARABAJO

Es un insecto volador de color negro con una cáscara resistente. Se alimenta de excrementos de animales.



G

GALLO DE MONTE

Es un ave de color negro con un copete rojo. Tiene una veloz carrera, pero no vuela.





HALCÓN

Es un ave rapaz, se alimenta de otras aves más pequeñas. Su vista es aguda y sus patas muy fuertes con las cuales ataca a sus víctimas.



HORNERO

Es un pequeño pájaro color marrón. Construye su nido de barro y paja, casi siempre después de una tormenta. Forma pareja una sola vez en la vida. Si muere alguno de los dos quedan viudos para siempre.



HURÓN

Es de color negro, su lomo y cabeza marrones, se alimenta de ratas y cuises, tiene varias crías.

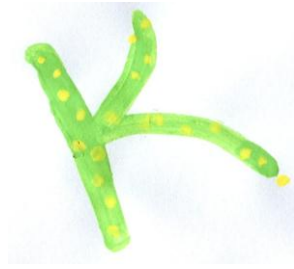


COLOR NEGRO, SU LOMO Y CABEZA MARRÓN, SE

IGUANA

Este animal vive el otoño y el invierno bajo tierra y sale en el verano cuando pone sus huevos. Se alimenta de mistol y hojas. Su cuero es de color marrón.





KISKILO

Es un pájaro que vive en grandes comunidades. Fabrica su nido con gran cantidad de ramas con espinas. Su color es marrón.





LECHUZA

Es un ave nocturna, se alimenta de insectos, es de color gris en su totalidad. Tiene unos ojos grandes que le permiten mirar mejor en las noches.



LORO

Es un ave prensora que vive en pareja toda su vida. Su plumaje tiene hermosos y variados colores. Es la única ave que puede imitar voces humanas.





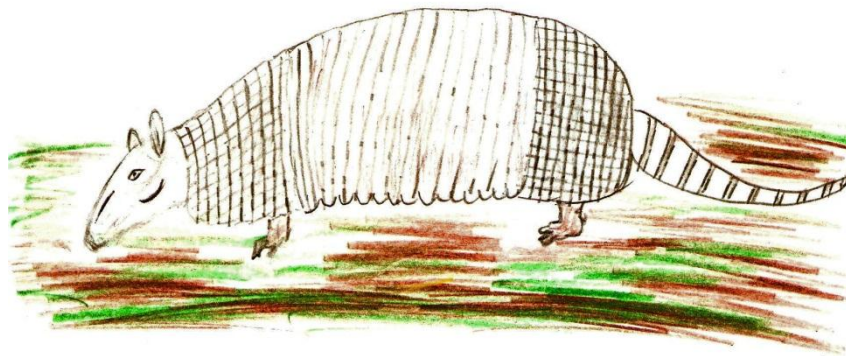
MOSCA

La mosca tiene una cabeza muy chiquita, el color de su cuerpo es negro igual que sus patas, pero sus alas son transparentes. Es un insecto que transmite muchas enfermedades.



MULITA

La mulita es parecida al quirquincho, pero esta no se enrosca. Es muy rápida. Su color es gris y marrón. Se alimenta de hojas y raíces.





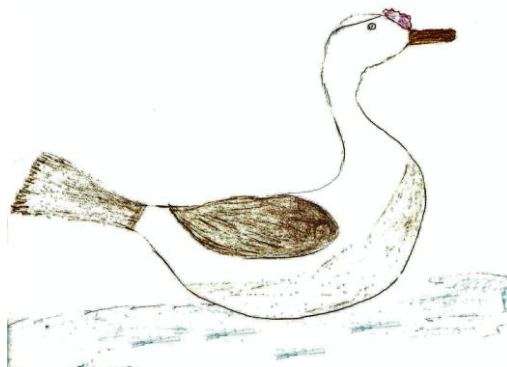
OSO HORMIGUERO

Vive en el norte argentino. Se alimenta de termitas, tacurúes y hormigas. Su alimentación es especializada, cuando encuentra un hormiguero, hunde su cabeza en él y con su larga lengua se alimenta.



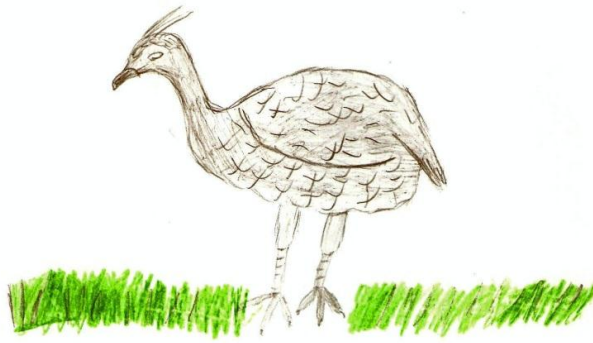
PATO PICASO

Es un pato silvestre que vive en las lagunas, se alimenta de sapos, ranas, lombrices. Es blanco y negro y su cresta, colorada.



PERDIZ

Estos animales son de color gris y ponen huevos en las orillas de los árboles. Se alimentan de hojas y yuyos. Su carne es muy preciada.



PICAFLOR

Es una de las aves más pequeñas que existen. Posee varios colores y se alimenta del néctar de las flores.



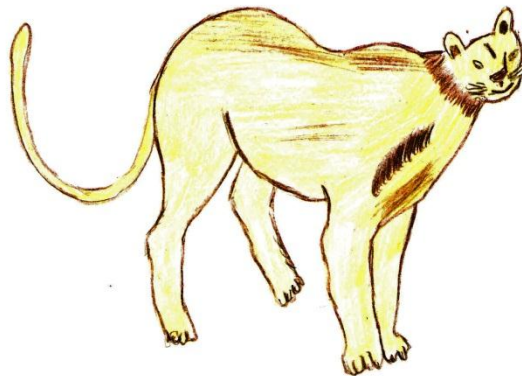
PIRINCHO

Esta ave tiene un canto muy particular. Su pico es anaranjado, su cabeza y su pecho, amarillos; sus alas y su cola, negras. Pone huevos de color celeste.



PUMA

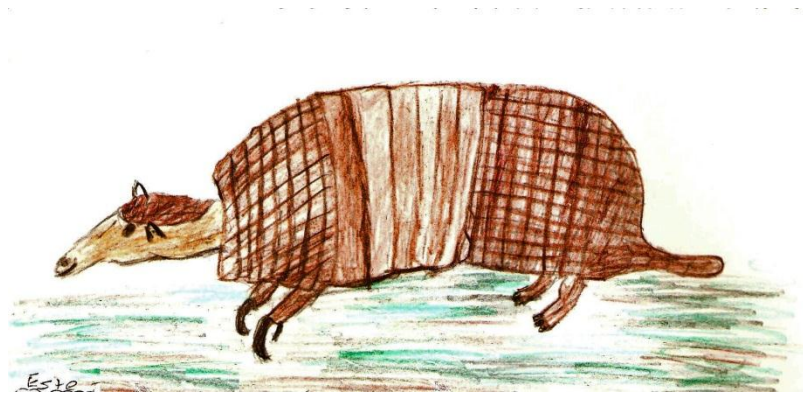
Este felino es el más grande de la zona, su color es marrón claro. Se alimenta de animales silvestres y de cabras y ovejas.



Q

QUIRQUINCHO

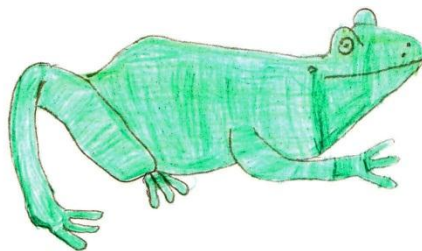
Este animal sale en tiempos de invierno. Tiene coraza alargada y cuando lo tocan se hace una pelota.



R

RANA

Existen varias especies de ranas. Hay de color verde, overa o negra. Muchas viven en los huecos de los árboles.





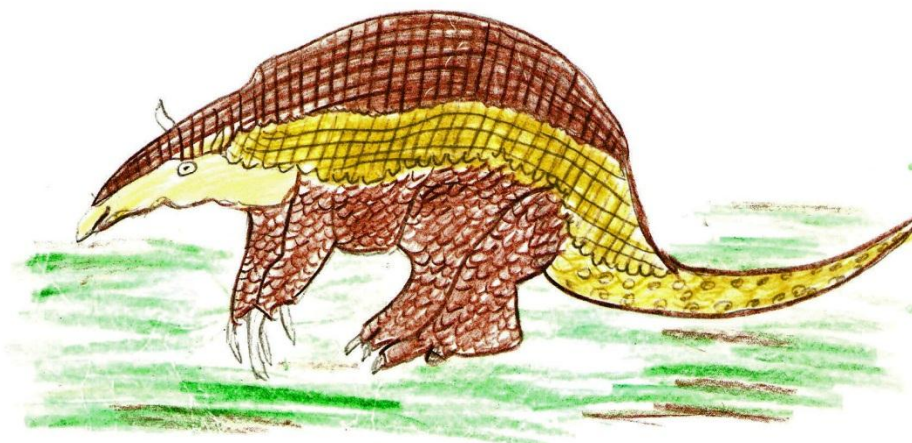
SIETE COLORES

Es un ave de vivos y variados colores. Se alimenta de frutas silvestres. Pone entre tres y cuatro huevos.



TATÚ CARRETA

Este animal es el más grande de todos los que tienen caparazón, se alimenta de raíces que encuentra bajo la tierra cavando con sus poderosas uñas. Su color es amarillento y marrón oscuro.



TERO

Es de color gris y blanco. Sus patas coloradas. Se alimenta de insectos, posee un grito muy característico.



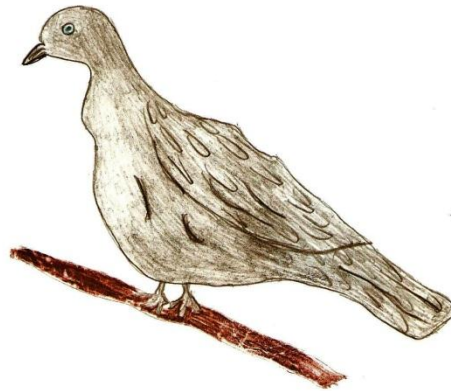
TIJERETA

Esta ave vive en zonas calurosas, su color es marrón, gris y blanco.



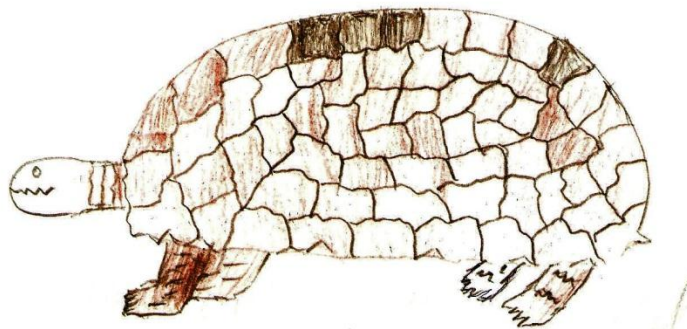
TORCAZA

Este animal es de color gris y hace nido en los árboles. Se alimenta de semillas. Pone huevos y nacen dos pichones por temporada.



TORTUGA

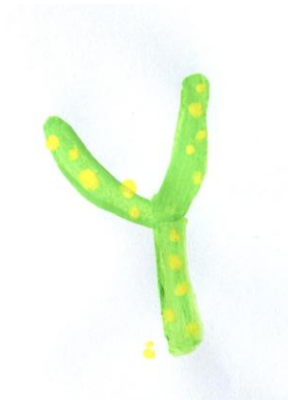
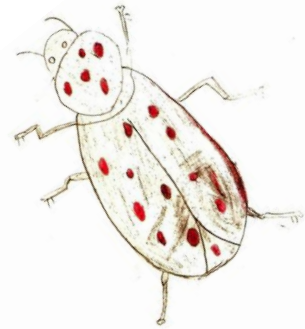
Es un animal vegetariano que vive debajo de un grueso caparazón, camina lentamente, su particularidad es que nace de un huevo.





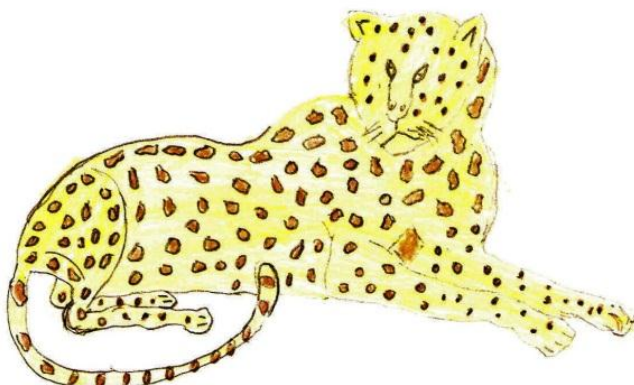
VAQUITA DE SAN ANTONIO

Este insecto es color rojo con pintas negras.



YAGUARETÉ

Es el felino más grande de toda la zona. Carnívoro por excelencia. Está en peligro de extinción.



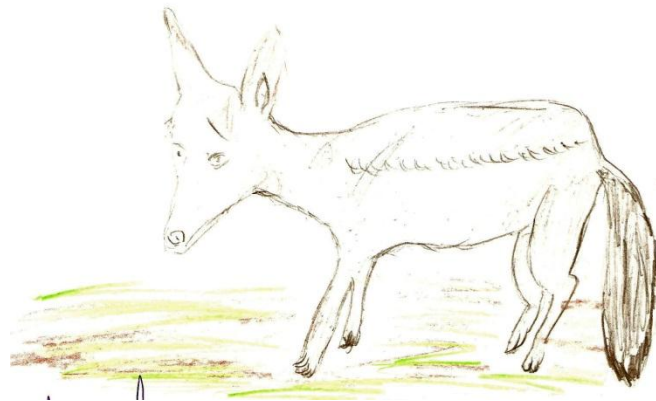
YARARÁ

Es una víbora muy ponzoñosa. Tiene color amarillo y marrón.
En la zona se encuentra gran cantidad.



ZORRO GRIS

Este animal es muy parecido al perro. Vive en el monte. Su color es gris pardo, se alimenta de animales más pequeños. De su piel se fabrican valiosos tapados.



NUESTRAS PLANTAS



EL QUIMIL



AFATA

Es una planta propia de nuestra zona. Se utiliza en el techado de casas. Sus hojas son verde oscuro en forma de corazón. Las flores son amarillas y los frutos de color naranja.



ALGARROBO

Es un vegetal que da frutas en forma de vainas consumidas por humanos y animales. Su madera es utilizada en carpintería.



B

BARBA DE CHIVO

Es una trepadora de hojas verdes triangulares, flores blancas similares a la barba de chivo. Las semillas son chiquitas, negritas, rodeadas por muchos hilos finos que al madurar vuelan con el viento.



BREA

Es un árbol de la zona. Es totalmente verde. De hojas muy pequeñas. Las flores son racimos de color amarillo patito con fragante aroma. Su madera es usada para darle brillo al carbón vegetal.





CARDO

Es una planta que se adapta a las zonas secas. Está cubierta por espinas y en su interior posee mucha agua. Las espinas son sus hojas. Sus frutos son alargados de color rojo y verde.



CARDO

CHAGUAR

Es una planta similar al cardo. Sus hojas verdes están cubiertas por espinas parecidas a las uñas de un gato. Las flores son rosadas y el fruto parecido al palmito. Este vegetal provee una fibra de hilo muy resistente.



CHAÑAR

Tiene un tallo color marrón, hojas pequeñas color verde agua, flores amarillas, frutos color naranja parecido al quinoto, apto para consumo humano y animal. La madera se emplea para fogatas.



DOQUEAL

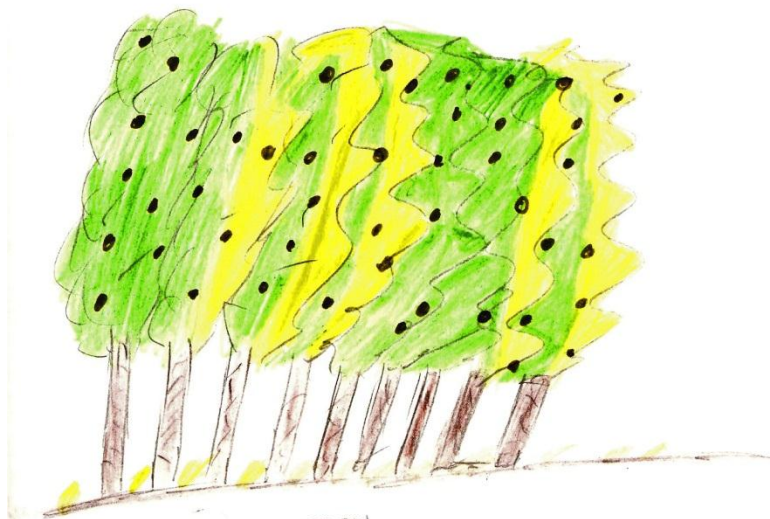
Es una enredadera que trepa los árboles, sus frutos son comestibles, también se fabrica dulce con ellos. Sus hojas son redondas, al cortar una de estas, despide una especie de leche pegajosa. Tiene flores pequeñas de color blanco.



Es una enredadera que trepa los árboles.

DURAZNILLO

Este arbusto crece en ciertos lugares de la zona. Tiene hojas finas y alargadas de color verde amarillento. Los frutos son pequeños y marrón claro, son consumidos por los animales.



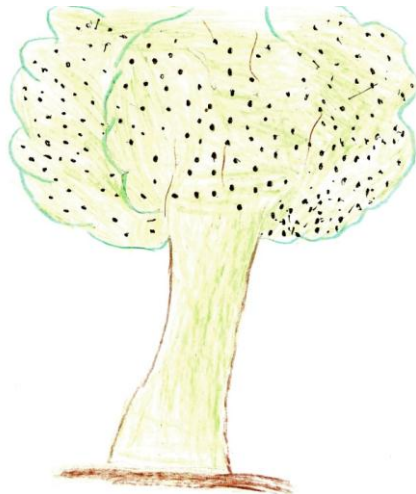
FLOR DEL AIRE

Es un vegetal aéreo, crece en las ramas de otros árboles, también se encuentran en los cables de la luz. Sus hojas son verde suave, angostas y en forma de media luna. Sus flores, color rosa.



G GUAYACÁN

Tiene su tallo y sus ramas color verde oscuro, se lo utiliza para carbón. Las hojas son pequeñas, color verde claro, de flores amarillas, chiquitas, pero abundantes. Los frutos son negros, sólidos, pequeños, son consumidos por el ganado caprino y por los loros.



MALVA

Es un arbusto que se utiliza en la zona para techar las casas. Sus hojas son acorazonadas de un verde pálido y de textura aterciopelada. Las flores son pequeñas color rosa, las millas son marrones y pequeñas, pero abundantes.



MISTOL

Es un árbol de gran tallo, su madera es utilizada para carbón, sus hojas son redondas y medianas. Las flores, muy pequeñas de color blanco. Tiene frutos redondos, pequeños, color rojo, comestibles para personas y animales. Con estos se prepara un postre llamado bolanchao.



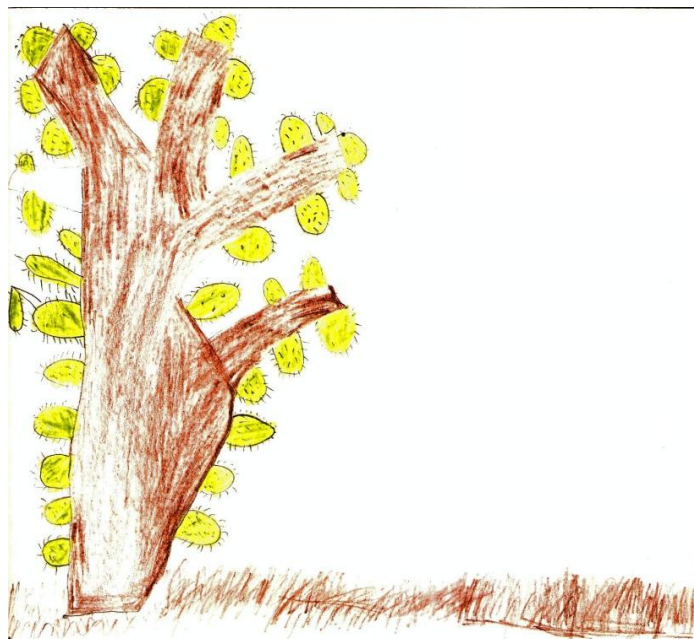
PALMA

Existen en la zona algunos ejemplares de estas plantas. Se las utiliza para cortar su tronco para postes. Sus hojas sirven para techar quinchos, son alargadas y gigantes. Tiene

flores pequeñas en racimos de color amarillo y da frutos negros.



Es el vegetal que más agua almacena en nuestra zona. Sus hojas son las espinas. Posee unas paletas grandes, verdes y carnosas, similares a las tunas, pero estas no son para consumo.



QUEBRACHO BLANCO

Es un vegetal de gran porte. Su madera es utilizada para hacer tablas y tablones, tarimas, etc. Sus hojas son ovaladas y pequeñas. Da flores amarillas, los frutos son verdes. Los consumen solamente los animales vacunos.



QUEBRACHO COLORADO

Es un árbol gigante. Da frutos pequeños color rojo. Su madera es muy preciada. Sirve para postes de alambrados. Llega su madurez a los 50 años.





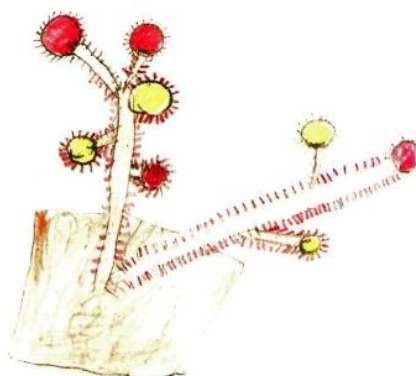
TALA

Es un arbusto que da frutos que sirven para alimento de muchos animales. Sus flores son blancas y sus frutos color naranja. Sus hojas son pequeñas y tiene muchas espinas.



UCLE

Es una rastrera muy común en la zona, sus frutos son aptos para el consumo humano. Sus hojas son las espinas y sus flores amarillas.





VERDOLAGA

Es pequeña, su tallo es muy blando y carnoso, sus hojas verdes son gruesas y muy frágiles. Las flores son rojas y amarillas. Son muy apreciadas por los cerdos.



YUCHÁN

Es un árbol enorme. El diámetro de su tronco puede alcanzar los 8 metros. Está cubierto de espinas en forma de púas. Las hojas son medianas, sus flores son amarillas y los frutos, pepas verdes que al madurar se abren y cae una especie de algodón. La madera sirve para construir canoas y bateas.



HISTORIAS DE NUESTRA GENTE



Ilustración de Paula Ferrante

TODA UNA VIDA EN EL PARAJE SANTA TERESA

El Señor Armando Catalino Calermo es un notable poblador del Paraje Santa Teresa. Le hicimos una entrevista para que nos cuente un poco de su historia, de la historia del paraje y de su preocupación por los cambios en la naturaleza del lugar.

POR ÁNGEL ESTEBAN VILLALBA (7° grado / 2010)

- **¿Cuál es su nombre y apellido completo?**
- Mi nombre y apellido es Armando Catalino Calermo.
- **¿Cuántos años tiene?**
- Yo tengo 66 años.
- **¿Cuántos años hace que habita en este paraje?**
- Toda mi vida habité en este lugar.
- **¿Sabe cuántos años hace que se instalaron los primeros habitantes en este paraje?**
- Sacando más o menos las cuentas, hará unos 80 u 85 años.
- **¿Usted sabe por qué tiene este nombre el paraje?**
- Porque cuentan que los primeros pobladores encontraron una virgen llamada Santa Teresa de Carballo.
- **¿Qué actividades desarrollaban en este paraje?**
- Hace varios años se trabajaba con el carbón, el labrado de postes y la cría de ganado.
- **¿En aquellos tiempos, cuál era la comida y el postre favorito?**
- La comida favorita eran los guisos de arroz y fideos, el postre, la mazamorra y el zapallo con leche.
- **¿Cuándo eran niños, qué juegos practicaban?**
- En mi niñez jugábamos al fútbol con pelota de media y también a la bolita.
- **¿Formó una familia? ¿Con quién? ¿Tiene hijos?**



- Formé una familia con Etelvina Silva de 57 años. Tengo cuatro hijos, tres mujeres y un varón.
- **¿Recuerda el año que comenzó a funcionar la escuela?**
- Por los dichos de mi padre, la escuela empezó a funcionar a mediados de 1934.
- **¿Quiénes fueron algunos de los maestros que pasaron por esta escuela?**
- Recuerdo a los más recientes: La Sra. Lidia, Juana, Gladys, Elsa, Clara y el Sr. Daniel.
- **¿Usted nota que a lo largo de estos últimos veinte años se modificaron la naturaleza y el paisaje local?**
- Sí se modificó bastante por la venta de postes y carbón.
- **¿Qué árboles y animales disminuyeron en estos tiempos?**
- Se nota mucho la escasez de quebrachos blancos y colorados, guayacanes y mistoles. En cuanto a los animales noto la total pérdida del conejo del monte, pumas, zorros, quirquinchos y guazunchos.
- **¿Qué medios utilizaban antes para comunicarse con el pueblo?**
- Yo me comunicaba con el pueblo utilizando bicicletas y caballos.
- **Muchas gracias, Don Armando, por su tiempo y su información.**
- Aquí estoy para lo que necesiten los alumnos de la querida escuelita del paraje Santa Teresa.

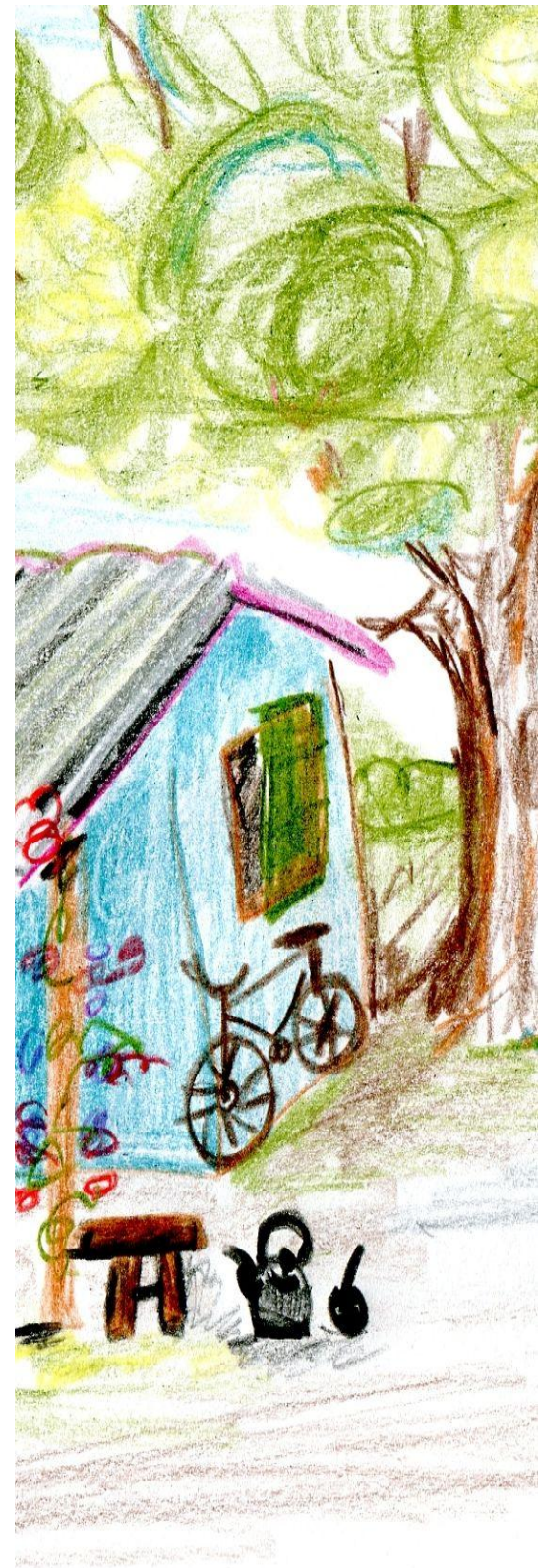


Ilustración de Paula Ferrante



ÍNDICE



Introducción

Nuestros animales

Nuestras plantas

Nuestra gente. Entrevista



DICCIONARIO DE ANIMALES Y PLANTAS

DE MI PARAJE RURAL SANTA TERESA DE CARBALLO

Este libro fue realizado por Coincidir Asociación Civil sobre la base de su PROYECTO LEER cuyo objetivo principal es el de desarrollar en los niños de las comunidades rurales habilidades lingüísticas relacionadas con la lectura y la escritura y contribuir a la valoración de su entorno y su historia. Los niños de la Escuela N.º 348, Anexo Santa Teresa de Carballo, Chaco, recibieron material de lectura sobre el tema propuesto y luego realizaron su trabajo de escritura como una manera de aprender a partir de la observación y la organización de la información. Este diccionario será una nueva instancia de lectura para ellos y una forma diferente de relacionarse con los textos escritos. Agradecemos el compromiso de los docentes que participaron desinteresadamente en el proyecto. Su labor es valiosísima como mediadores culturales que estimulan la creación de un ambiente alfabetizador fomentando el deseo de leer y escribir distintos textos como recurso trascendental en el desarrollo de la inteligencia y la libertad de sus alumnos.

La Asociación Coincidir, con el apoyo de ARABEL, Asociación de Residentes Argentinos en Bélgica,, contribuye así al desarrollo cultural de las comunidades rurales de la Argentina.



COLOR NEGRO, SU LOMO Y CABEZA MARRÓN, SE

ARABEL Asociación de
Argentinos residentes en Bélgica

 **coincidir**
asociación civil
desarrollo de comunidades rurales argentinas

